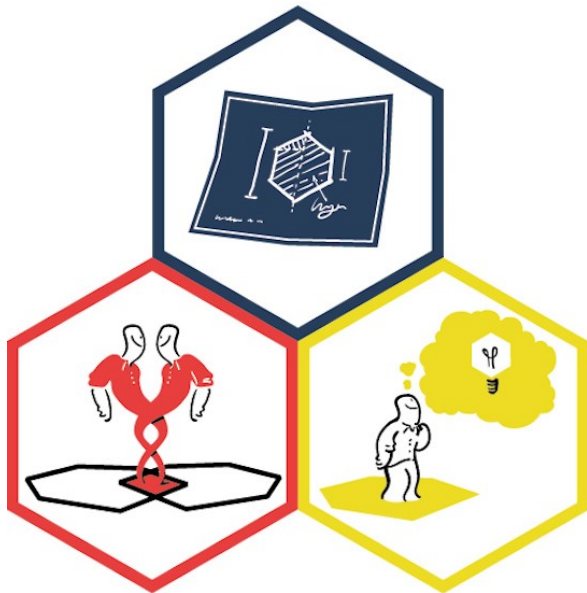


♪ CREATIVE PROBLEM SOLVING

Daar zit muziek in



Geef je team een creatieve boost met CPS gecombineerd met muziek.

Over de training

Heb je als team het gevoel dat je vastzit in een stramien en heb je behoefte aan een frisse blik?

Ben je op zoek naar een creatieve, diepgaande én snelle methodiek om onder ervaren begeleiding verder te komen bij bijvoorbeeld visievorming en het genereren van vernieuwende ideeën en oplossingen?

In CREATIVE PROBLEM SOLVING combineren wij de best of both worlds: CPS en Muziek.

Het Creative Problem Solving Model (CPS zie voor de afzonderlijke stappen verder bij 'Traject') is een in de praktijk bewezen effectieve methode met inmiddels vele honderden gebruikers. Daarbij staan 'Creatief waarnemen', 'Uitstel van oordeel', 'Flexibel associëren', 'Divergeren' en 'Verbeeldingskracht ontwikkelen' centraal.

Voor wie is de training bedoeld?

De training CREATIVE PROBLEM SOLVING is bedoeld voor project - en afdelingsteams, die een creatieve, effectieve én leuke methodiek zoeken om teamwise tot oplossingen te komen.

Wat leer je tijdens de training?

In deze training nemen we je mee op de muzikale toer. Tijdens de verschillende stappen maken we gebruik van de muziekkeuzes van teamleden en de toelichting daarop. Daardoor krijgt het CPS Model een aanvullende en diepgaande creatieve boost. Je krijgt als team dieper inzicht in meer gevoelsmatige aspecten, omdat muziek voorbij gaat aan de ratio. Dat is een mooie diepere laag die effectief is bij zowel Innovatie, Projectmatig werken als Team Ontwikkeling.

Traject

Je kunt het hele onderstaande CPS stappenplan doorlopen of kiezen voor een module. In elke module gaan we met muziek aan de slag. In een intakegesprek gaan we eerst op zoek naar de wensen van het team. Daarna maken we een offerte op maat. Kies welke stap het beste aansluit bij je vraag. Creatieve ondersteuning bij de bepaling van :

- Beoordeling van de situatie;
- Verkenning van de visie;
- Uitdagingen formuleren;
- Ideeën onderzoeken;
- Oplossingen formuleren;
- Onderzoek naar acceptatie;
- Een plan maken.



Facilitation
Academy
Integraal begeleiden van groepen

Hoe trainen we?

Maatwerk

Trainingen zijn pas echt effectief wanneer ze aansluiten op de dagelijkse werkelijkheid. Al onze trainingen zijn daarom maatwerk. Vanuit onze kennis en ervaring componeren we op basis van de specifieke klantvraag een maatwerktraining.

Leren door te doen

We wisselen theorie af met veel oefeningen.

We trainen faciliterend

Dat wil zeggen dat we ervan uitgaan dat de kennis, die nodig is om van elkaar te leren, in de groep aanwezig is.

Trainers

We trainen waar mogelijk met twee trainers. Hierdoor krijgen de deelnemers vanuit twee gezichtspunten reflectie.



Praktische zaken

Aantal deelnemers

De training wordt gegeven aan minimaal 4 en maximaal 12 deelnemers.

Locatie en opleidingstijden

Deze training van twee dagen wordt gegeven in het centrum van Nederland. We trainen van 09:00 - 17:00 uur.

Materiaal

Het materiaal van de training wordt digitaal ter beschikking gesteld.

Actuele informatie en aanmelden

De actuele trainingsdata, locatie, investering, de algemene voorwaarden en de mogelijkheid tot aanmelden zijn te vinden op www.facilitation-academy.nl.



De trainers



Ocker Repelaer van Driel gebruikt muziekkeuzes van deelnemers als inventarisatietool bij communicatie- en ontwikkelingsvraagstukken. Hij komt daarmee snel en diepgaand tot de kern.

Judith de Jong

helpt mensen als ze vastzitten in hun patronen, en daarvan moeilijk los kunnen komen, door het aanbieden out-of-the-box werkvormen..



Kom in contact met ons

06 - 44 656 751

www.facilitation-academy.nl

info@facilitation-academy.nl

